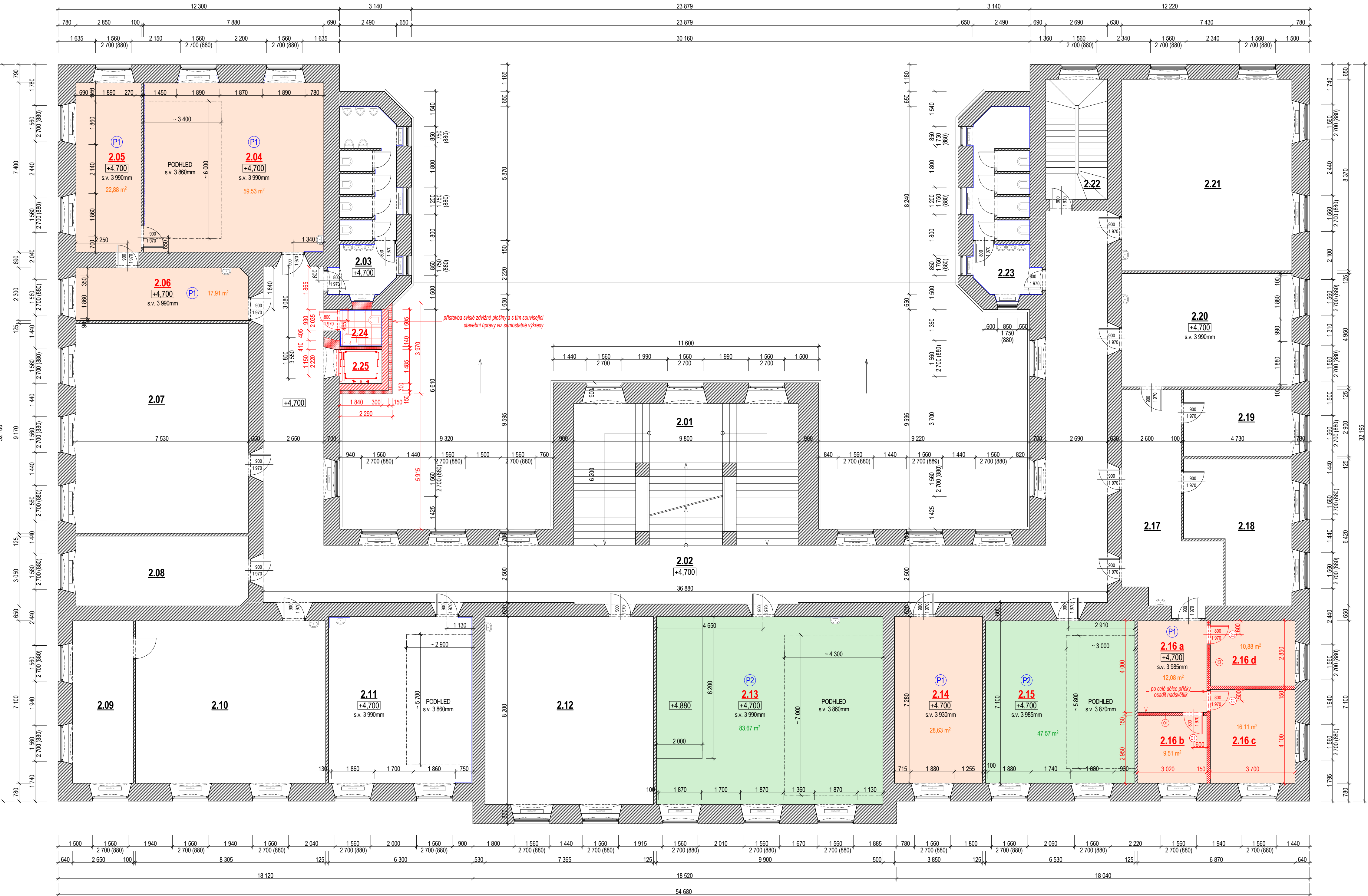


PŮDORYS 2.NP - STAVEBNÍ ÚPRAVY



LEGENDA MÍSTNOSTÍ

OZN.	ÚČEL MÍSTNOSTI	PLOCHA m ²	POZNÁMKY
2.01	SCHODIŠTĚ		
2.02	CHODBA	164,39	
2.03	WC	21,39	
2.04	ÚČEBNA CIZÍCH JAZYKŮ	58,13	nové vybavení interiéru, výměna podlahové krytiny v rozsahu 100%
2.05	KABINET - ANGLICKÝ JAZYK	21,09	nové vybavení interiéru, výměna podlahové krytiny v rozsahu 100%
2.06	KABINET - ANGLICKÝ JAZYK	17,25	nové vybavení interiéru, výměna podlahové krytiny v rozsahu 100%
2.07	ÚČEBNA 8 A	69,05	
2.08	KABINET ČESKÉHO JAZYKU	22,91	
2.09	SKLAD ÚČEBNIC	18,81	
2.10	ÚČEBNA 4.C	58,22	
2.11	ÚČEBNA CIZÍCH JAZYKŮ	46,45	
2.12	ÚČEBNA 6 A	60,80	
2.13	ÚČEBNA PŘÍRODOVĚDY	80,77	nové vybavení interiéru, výměna podlahové krytiny v rozsahu 20%
2.14	KABINET PŘÍRODOVĚDY	28,05	nové vybavení interiéru, výměna podlahové krytiny v rozsahu 100%
2.15	ÚČEBNA INFORMATIKY	47,60	nové vybavení interiéru, výměna podlahové krytiny v rozsahu 20%
2.16	SBOROVNA	47,60	nové vybavení interiéru, výměna podlahové krytiny v rozsahu 100%
2.17	CHODBA	28,75	
2.18	PRACOVNÍSTĚ ŠKOLNÍHO PORADCE	24,83	
2.19	ÚČTÁRNA	13,63	
2.20	ŘEDITELNA	35,67	
2.21	ÚČEBNA 2.B	62,90	
2.22	SCHODIŠTĚ	14,15	
2.23	WC	21,39	
2.24	BEZBARIÉROVÉ WC	2,95	viz samostatný výkres
2.25	ŠACHTA PLOŠINY	2,73	viz samostatný výkres

LEGENDA ZNAČENÍ

	STÁVAJÍCÍ ZDIVO A KONSTRUKCE
	STÁVAJÍCÍ BOURANÉ KONSTRUKCE
	NOVÉ ZDIVO A KONSTRUKCE PŘÍSTAVBY
	NOVÉ KONSTRUKCE
	NOVÁ SÁDROKARTONOVÁ PŘÍČKA tl. 150mm
	VÝMĚNA PODLAHOVÉ KRYTINY V ROZSAHU 20%
	VÝMĚNA PODLAHOVÉ KRYTINY V ROZSAHU 100%

LEGENDA SKLADEB KONSTRUKCÍ

- (P1) VÝMĚNA PODLAHOVÉ KRYTINY V ROZSAHU 100%**
- marmoleum tl. 2,5mm na lepidlo - celoplošné lepené, odstín dle výběru investora
 - zatěžová třída 34/43
 - reakce na oheň min. C_s - s1
 - doplněno soklovou lištou
- (P2) VÝMĚNA PODLAHOVÉ KRYTINY V ROZSAHU 20%**
- marmoleum tl. 2,5mm na lepidlo - celoplošné lepené, odstín dle stávající
 - zatěžová třída 34/43
 - reakce na oheň min. C_s - s1
- (P1) 2.16 a**
- disperzní penetrace
 - očistění povrchu od případných zbytků lepidel apod.
 - stávající podlahová krytina
 - stávající podlaha
- (P1) 2.16 b**
- disperzní penetrace
 - očistění povrchu od případných zbytků lepidel apod.
 - stávající podlahová krytina
 - stávající podlaha

POZNÁMKY

- půdorysné rozměry a dispozice byly převzaty z projektové dokumentace zapůjčené investorem
- pro účel projektové dokumentace byly doměřeny části objektu dotčené navrhovými úpravami
- schématické rozmístění a uspořádání vybavení interiéru viz výkresy dotčených místností
- všechny prostory školy budou po provedení úprav nově vymalovány, stropy bílé, stěny 50/50 bílá/barevná
- přesné typy výmalby budou určeny při realizaci provozovatelem budovy

±0,000 = úroveň 1.NP objektu

MODERNIZACE UČEBEN ZŠ ZÁMECKÁ, LITOMÝŠL

Místo	Zámecká 496, parc.č.st. 751, k.ú. Litomyšl, 570 01 Litomyšl - Město
Investor	Město Litomyšl, Br. Štátních 1000, Litomyšl - Město, 570 01 Litomyšl
Stupeň	výběr zhotovitele
Zodp. projektant	Ing. Jaromír Krejčí, ČKAIT 1102641
Vypracoval	Kristýna Mučková, TAYLORTEAM s.r.o.
Datum	květen 2022



TAYLORTEAM s.r.o.
Na Vyhlídce 328, 747 61 Raduň
IČ 278 49 619, DIČ CZ 278 49 619

www.taylorsteam.cz